

- | | |
|----|--------------------------|
| 4 | Aluminium - Ton blanc |
| 5 | Aluminium - Ton blanc |
| 6 | Terre cuite - Ton rouge |
| 7 | Bois - Ton blanc |
| 8 | DEP PVC - Ton blanc |
| 9 | EPDM - Ton noir |
| 10 | Polycarbonate - Ton gris |
| 11 | Zinc - Ton gris |
| 12 | Pierre bleue |
| 13 | Pierre - Ton gris |
| 14 | Bois - Ton marron |

MATERIAAL LEGENDE:

- | | |
|----|-----------------------------|
| 1 | Stenen - oranje tint |
| 2 | Pleisters - Witte toon |
| 3 | Staal - Houtskoolgrijs tint |
| 4 | Aluminium - Witte toon |
| 5 | Aluminium - Witte toon |
| 6 | Terracotta - Roodtint |
| 7 | Hout - Witte toon |
| 8 | DEP PVC - Witte toon |
| 9 | EPDM - Zwarttint |
| 10 | Polycarbonaat - Grijs tint |
| 11 | Zink - Grijs tint |
| 12 | Arduin |
| 13 | Steen - Grijs tint |
| 14 | Hout - Bruinetint |



PROJET
1160 - ISIDORE GEYSKENS 10
Avenue Isidore Geyskens 10 à 1160 Auderghem
Modification de la hauteur de toiture, de l'extension arrière et des
aménagement intérieurs

MAITRE DE L'OUVRAGE

ARCHITECTE

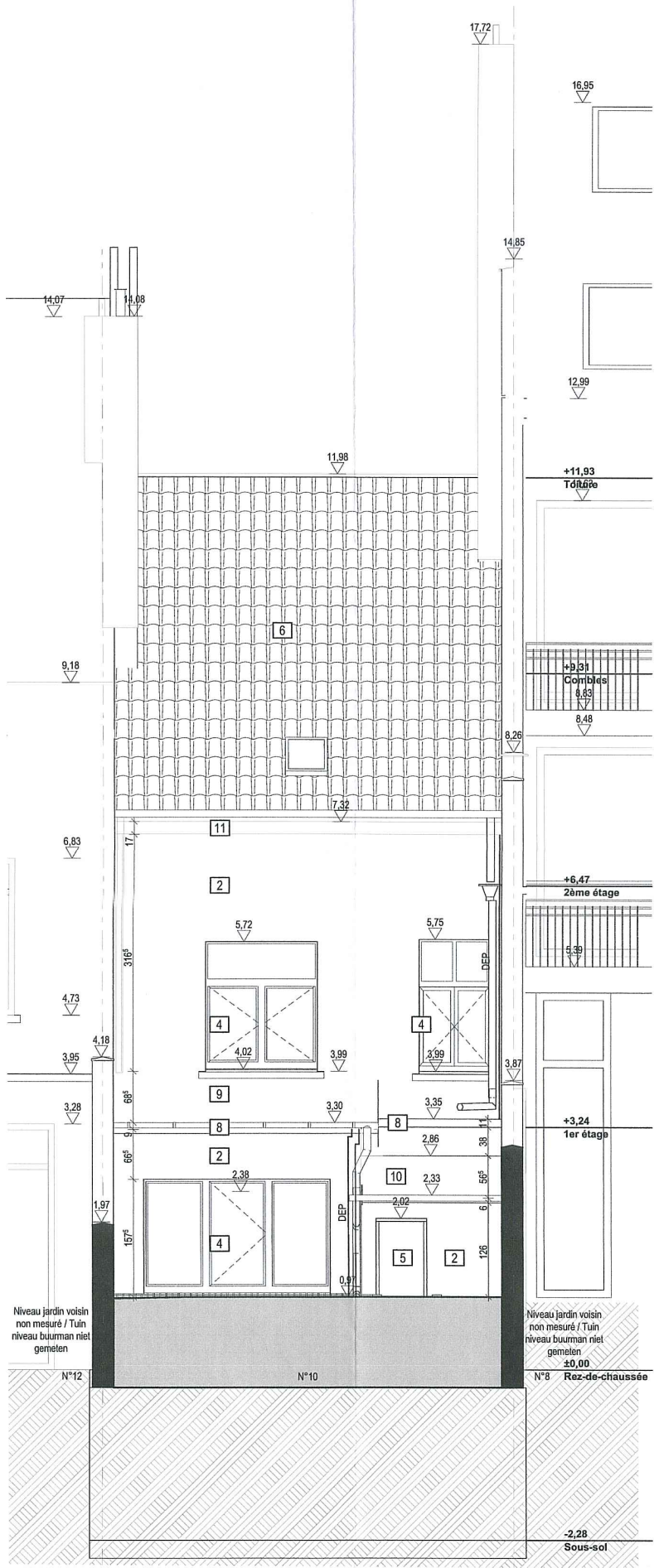
Document n° 02.07

Situation existante de fait / bestaande feitelijke toestand -
Façade avant / Voorkant

Echelle 1/100

0 m 1 m 2 m 3 m 4 m 5 m

PU
01-10-25



- | | |
|----|--------------------------|
| 4 | Aluminium - Ton blanc |
| 5 | Aluminium - Ton blanc |
| 6 | Terre cuite - Ton rouge |
| 7 | Bois - Ton blanc |
| 8 | DEP PVC - Ton blanc |
| 9 | EPDM - Ton noir |
| 10 | Polycarbonate - Ton gris |
| 11 | Zinc - Ton gris |
| 12 | Pierre bleue |
| 13 | Pierre - Ton gris |
| 14 | Bois - Ton marron |

MATERIAAL LEGENDE:

- | | |
|----|----------------------------|
| 1 | Stenen - oranje tint |
| 2 | Pleisters - Witte toon |
| 3 | Staal - Houtskoolgrijstint |
| 4 | Aluminium - Witte toon |
| 5 | Aluminium - Witte toon |
| 6 | Terracotta - Roodtint |
| 7 | Hout - Witte toon |
| 8 | DEP PVC - Witte toon |
| 9 | EPDM - Zwartint |
| 10 | Polycarbonaat - Grijstint |
| 11 | Zink - Grijstint |
| 12 | Arduin |
| 13 | Steen - Grijstint |
| 14 | Hout - Bruinetint |



PROJET
1160 - ISIDORE GEYSKENS 10
Avenue Isidore Geyskens 10 à 1160 Auderghem
Modification de la hauteur de toiture, de l'extension arrière et des
aménagement intérieurs

MAITRE DE L'OUVRAGE

ARCHITECTE

Document n° 02.08

Situation existante de fait / bestaande feitelijke toestand -
Façade arrière / De achtergevel

Echelle 1/100

0 m 1 m 2 m 3 m 4 m 5 m

PU
01-10-25

4	Aluminium - Ton blanc
5	Aluminium - Ton blanc
6	Terre cuite - Ton rouge
7	Bois - Ton blanc
8	DEP PVC - Ton blanc
9	EPDM - Ton noir
10	Polycarbonate - Ton gris
11	Zinc - Ton gris
12	Pierre bleue
13	Pierre - Ton gris
14	Bois - Ton marron

MATERIAAL LEGENDE:

1	Stenen - oranje tint
2	Pleisters - Witte toon
3	Staal - Houtskoolgrijs tint
4	Aluminium - Witte toon
5	Aluminium - Witte toon
6	Terracotta - Roodtint
7	Hout - Witte toon
8	DEP PVC - Witte toon
9	EPDM - Zwartint
10	Polycarbonaat - Grijs tint
11	Zink - Grijs tint
12	Arduin
13	Steen - Grijs tint
14	Hout - Bruinetint

